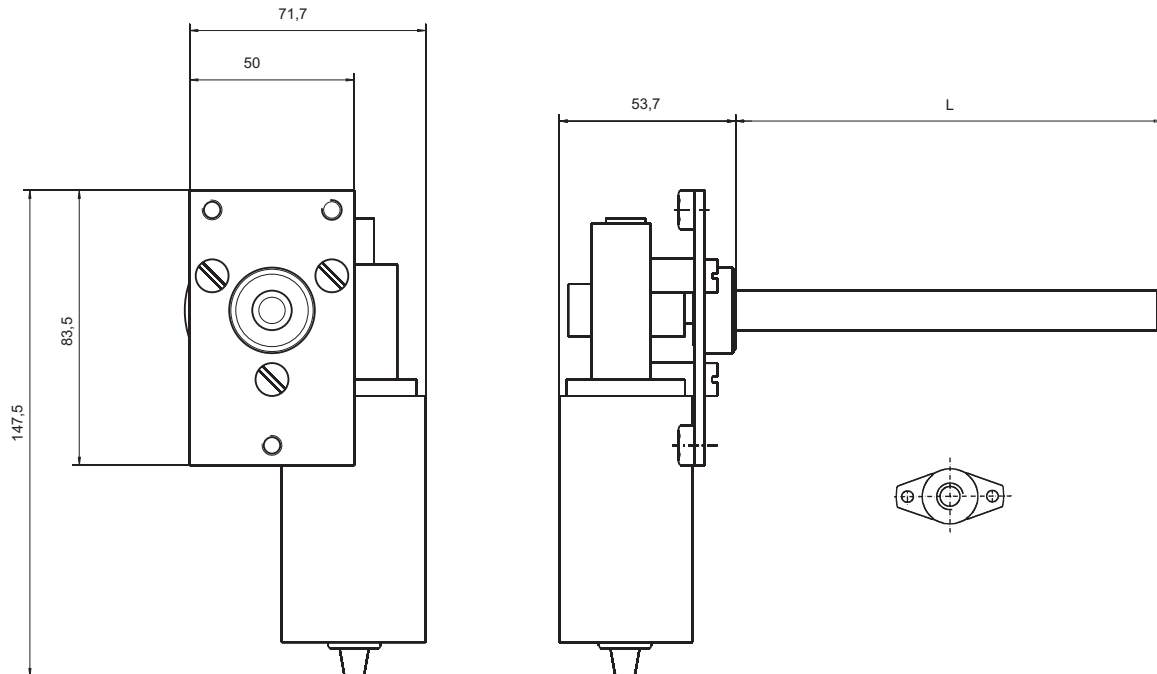


## ATBM-Spindeltrieb



### Spindeltrieb

Der neue preisgünstige Spindeltrieb ist mit einem robusten Motor ausgestattet. Bei einer Hubgeschwindigkeit von ca. 24mm/s entwickelt der Antrieb eine Hubkraft von ca. 320N. Die Versorgung des Motors erfolgt durch eine 24Volt Gleichspannung. Durch ein speziell eingesetztes Kugellager kann die Spindel in Hub- und in Druckrichtung belastet werden. Bei einer Abmessung (ohne Spindel) von 150mm x 75mm x 54mm ist der Motor in vielen Anwendungen leicht zu integrieren. Sowohl die Spindel-länge (bis 940 mm) als auch die Hubgeschwindigkeit können wir Ihren Wünschen entsprechend modifizieren. Die Standardlänge für die Spindel liegt bei 190mm. Ebenso können wir die Spindelmutter und die Montageplatte leicht



Ihren Einbauverhältnissen anpassen. Für Positionierungsaufgaben besteht die Möglichkeit, den Motor mit einem Hall-IC-Geber auszustatten.

