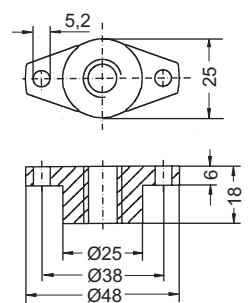


Welle vor Inbetriebnahme fetten

Spindelmutter:



Spezifikation:

| | | | | | | |
|-----------------------------------|--------|----------|----------|----------|----------|------------------------------|
| | 24 VDC | S | S | S | S | S - Standardversionen |
| | 12 VDC | S | | | | |
| Umdr./min. | | 570 | 300 | 130 | 50 | |
| Nennhubkraft [N]: | | 320 | | | | |
| Hubgeschwindigkeit (leer) [mm/s]: | | 28,5 | 15,0 | 6,5 | 2,5 | |
| Hubgeschwindigkeit (nenn) [mm/s]: | | 24,5 | 12,0 | 5,2 | 2,0 | |
| Nennstrom [A]: | | 3,5 | | | | |

Einschaltdauer: 10%

Anschlüsse: Litzen 190mm, abisoliert
Spindellängen: von 100mm bis 940mm

Zeichnungen sind nicht maßstabsgerecht - Änderungen vorbehalten

| | | | | |
|------------|-------|------|--|--|
| | Datum | Name | Abweichungen für Maße ohne Toleranzangabe nach ISO 2768-1 Mittel | |
| Bearb. | | | | |
| Gepr. | | | | |
| Norm | | | Baureihe ATBM-Spindeltrieb | |
| | | | Zeichnungs-Nr. 304.157-ATxx | |
| | | | | |
| 12.03.2007 | | | | |

Zeichnungen sind nicht maßstabsgerecht - Änderungen vorbehalten